

COMMENT LIRE VOTRE COMPTEUR ELECTRONIQUE ?

L'évolution de la technique nous impose de mettre en place des compteurs électroniques pour le Tarif Bleu. Ces compteurs ont une très grande fiabilité d'enregistrement sont munis de systèmes interdisant les fraudes, peuvent être relevé de l'extérieur grâce à un téléreport et possèdent de nombreuses fonctions qui peuvent vous être utiles.

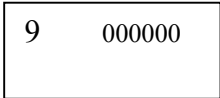
Pour utiliser ces fonctions, vous pouvez utiliser deux touches du compteur situées à droite de l'écran.

Une touche (S) Sélection qui comporte 11 appuis.

Une touche (D) Défilement qui peu comporter de 1 à plusieurs appuis en fonction de votre version tarifaire.

S1	<div style="border: 1px solid black; padding: 5px; width: fit-content;">00 -----</div>	Indicateur visuel de la puissance instantanée. Dans le cas présent, vous utilisez 1/3 de la puissance souscrite (2x0/ 6x-)
S2	<div style="border: 1px solid black; padding: 5px; width: fit-content;">2 BASE</div>	Option tarifaire choisie lors de la souscription du contrat. Dans ce cas tarif de base ou simple tarif.
	<div style="border: 1px solid black; padding: 5px; width: fit-content;">2 HC A</div>	Dans ce cas un tarif avec Heures Creuses, la lettre indique la période d'heures creuses A = 22h – 6h
S3	<div style="border: 1px solid black; padding: 5px; width: fit-content;">3 60A-12kVA</div>	Puissance souscrite en Ampères et kVA.
S4	<div style="border: 1px solid black; padding: 5px; width: fit-content;">4 550 W</div>	Puissance instantanée utilisée en Watts (somme à l'instant (t) de la puissance des appareils en service sur votre installation)
S5	<div style="border: 1px solid black; padding: 5px; width: fit-content;">5 50 A</div>	Intensité maximum en Ampères atteinte sur votre installation
S6	<div style="border: 1px solid black; padding: 5px; width: fit-content;">6 123123123</div>	Numéro de série du compteur.
S7	<div style="border: 1px solid black; padding: 5px; width: fit-content;">7 1F-----2O</div>	Etat des contacts de sortie du compteur. Exemple : 1° Fermé (F) 2° Ouvert (O)
S8	<div style="border: 1px solid black; padding: 5px; width: fit-content;">8 1005</div>	Compteur de consommation instantanée (progresse de 1 à chaque Wh consommé)

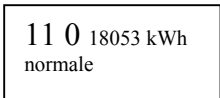
S9 9 000000 Contrôle du compteur. Une suite de zéro doit apparaître sur l'écran, dans le cas contraire, contactez EDSB.



S10 10 ROUGE BLANC
BLEU Contrôle du fonctionnement de l'afficheur qui est à usage EDSB et qui varie selon la marque du compteur.



S11 11 0 18053 kWh
normale Index des consommations, ici pour les heures pleines. Dans le cas d'un tarif à heures creuses, appuyer sur la touche D (défilement pour lire l'index heures creuses)



SELECTION

AFFICHAGE

DEFILEMENT